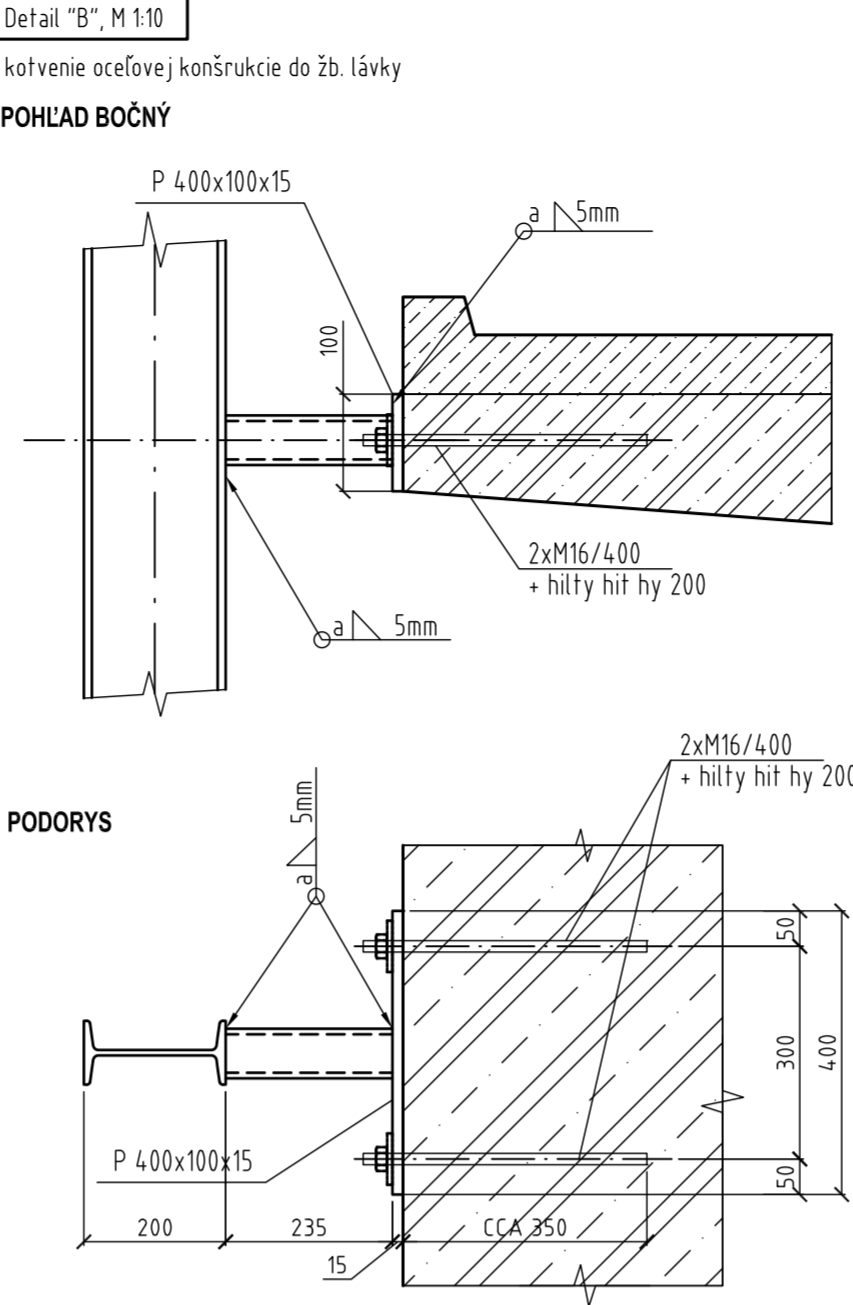


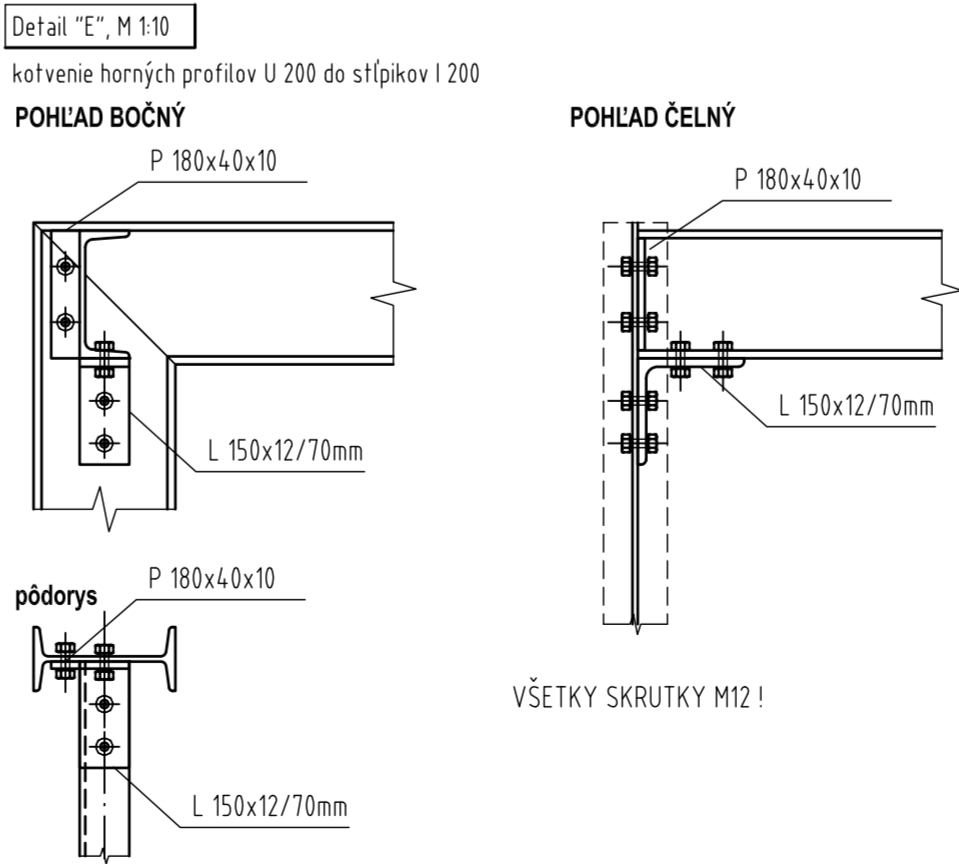
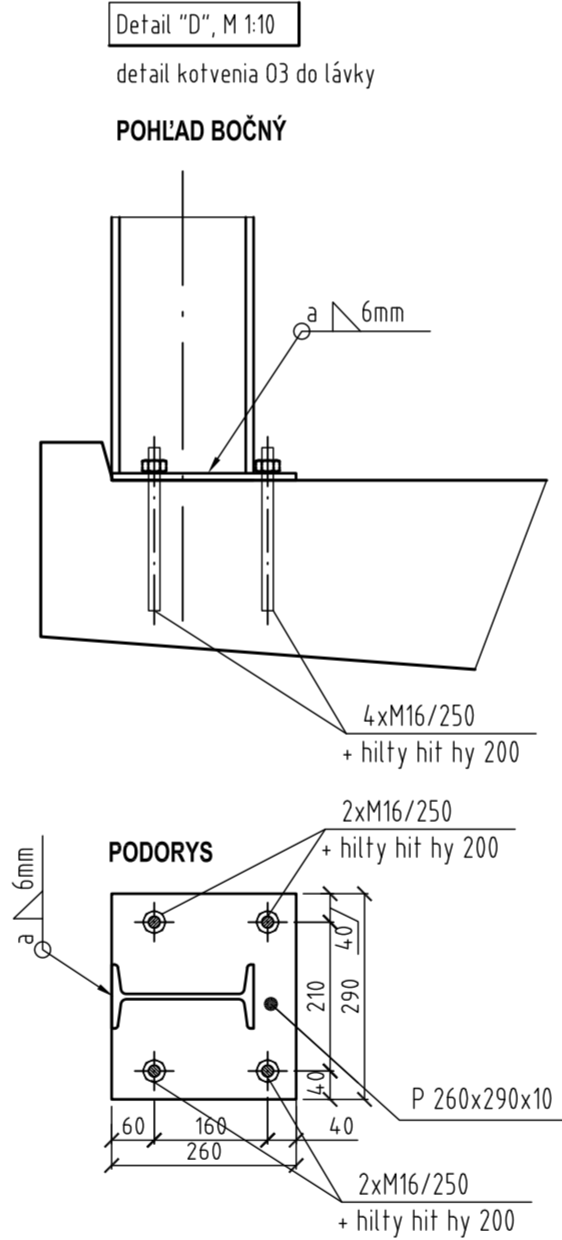
Poznámky :

1.) ALTERNATÍVNE JE MOŽNÉ DETAILS UPRAVIŤ, JE TREBA ICH VŠAK NECHAŤ ODSÚHLASIŤ
AUTOROM TEJTO PROJEKTOVEJ DOKUMENTÁCIE !



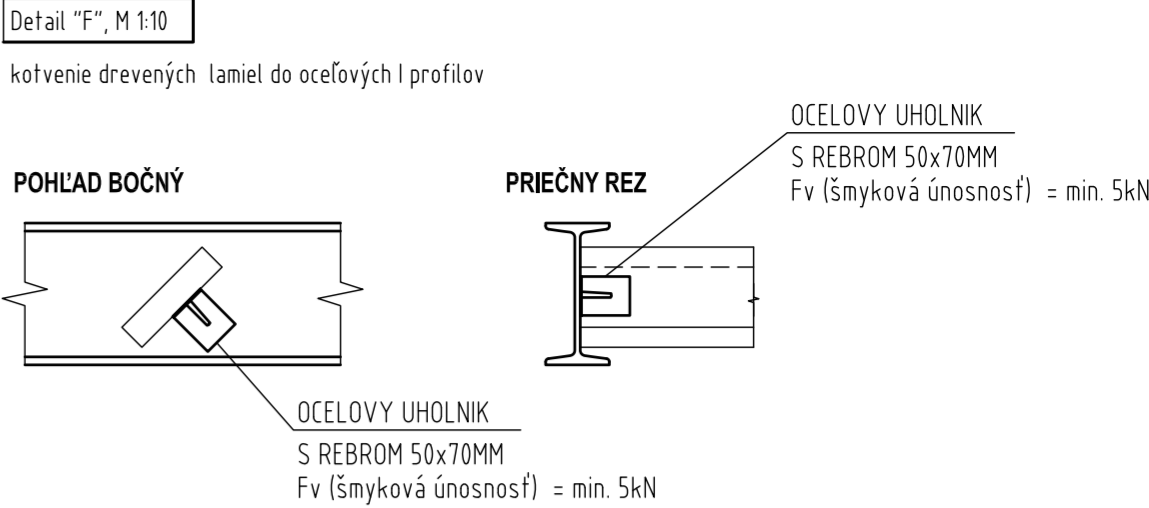
Poznámky :

1.) OCEĽOVÉ KOTVIACE PAPAČE Z JAKLU 70x8 SPOLU S PLECHOM
PRIVARIŤ KU I PROFILOM EŠTE PRED POZINKOVANÍM PROFILOV -
NEZVÁRAŤ NA STAVBE !



Poznámky :

1.) PLECH P 180x40x10 PRIVARIŤ NA U PROFILY EŠTE PRED ICH
POZINKOVANÍM !



Detail "G", M 1:10

koťvenie obkladových profilov 30x3 do existujúcich stĺpikov

Návrh koťvenia bude súčasťou dodávateľskej dokumentácie
po dohode dodávateľa s architektom a statikom. Obkladové plechy
sa budú kotviť na profily 30x3 ako ručne odnímateľné !

INVESTOR	Mesto Trnava,	PRODJS plus s.r.o		
MIESTO STAVBY	Starohájska ulica, Trnava	Račianska 71 Bratislava		
ZODP. PROJEKTANT	ING. František Hladký	Tel: 02/44 64 58 21		
ARCHITEKTÚRA	Ing. Arch. Tamara Reháčková, Ing. Arch. Ivan Stankoci	Fax: 02/44 64 58 23		
VYPRACOVAL	ING. František Hladký	stupeň	Realizačný projekt	03
PROJEKT	Mestá odolné na dopady zmeny klímy Ozelenenie a tienenie lávky na Starohájskej ulici v Trnave	dátum	03/2016	
OBSAH	DETAILY	A4	6	
		E1 - tieniace konštr. - statika		